

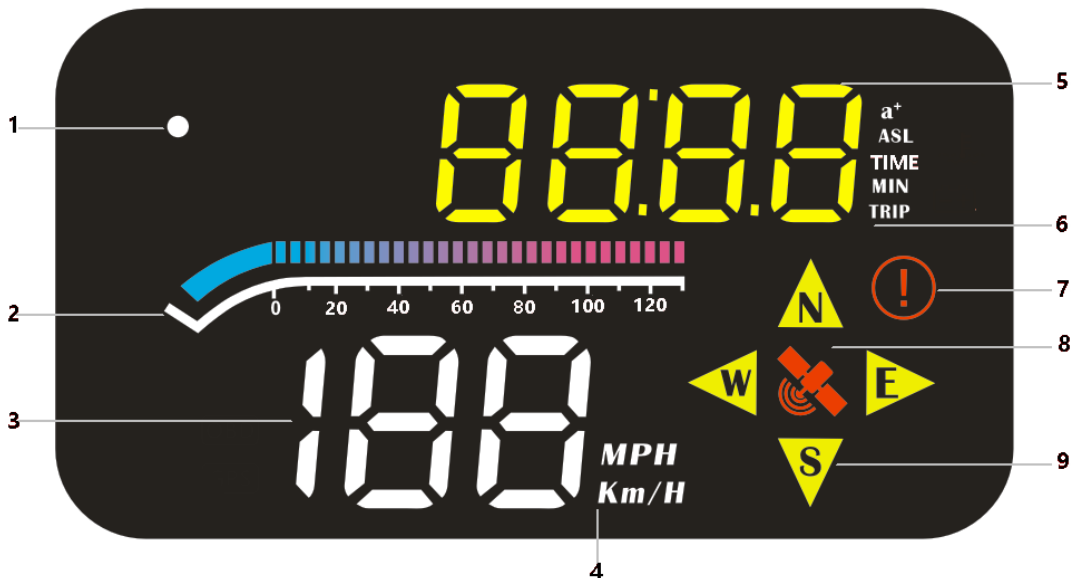
# 차량 헤드업 디스플레이

(모델:M17 GPS)

## 알림:

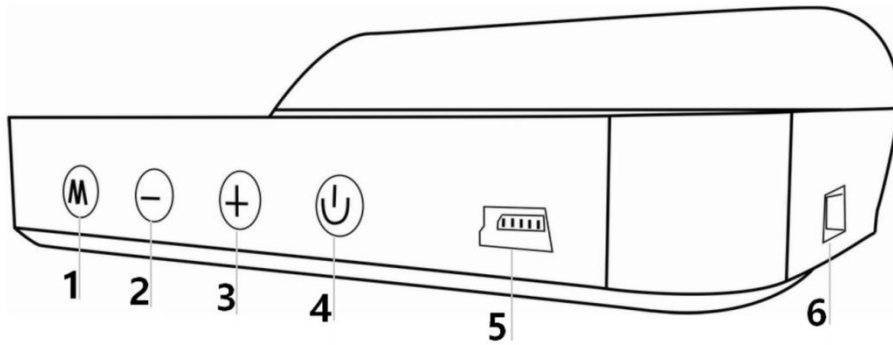
본 제품의 작동 전압은 5V~18Vdc (12Vdc/200mA)입니다. 동봉된 케이블을 자동차 휴즈박스에 연결하십시오. 차량 전압이 24V 를 초과하는 트럭 또는 버스에는 USB 케이블(옵션)을 차량 차량 전압이 24V 를 초과할 경우 (트럭 또는 버스)에는 USB 케이블(옵션)을 차량의 USB 단자에 연결하여 사용하십시오.

## 제품 기능:



1. 조도 센서: HUD 가 환경에 따라 자동으로 밝기가 조정됩니다.
2. 속도 진행 그래프
3. 속도표시
4. 속도 단위: KM/H=km/h, MPH=마일/hour
5. 다기능 표시 : 수온, 전압, 마일리지, 주행 시간, 연료 소비량, 고도, 시계, 100km 가속
6. a + = 100km 가속, ASL= 고도, TIME= 클럭, MIN = 이동 시간, TRIP = 주행 마일리지
7. 차량 속도가 설정값을 초과하면 과속 알람 표시가 깜박입니다.
8. 위성 아이콘: 점등 되지 않으면 차량을 개방 도로로 이동하십시오. 위성 신호가 생성되면 GPS 표시등이 계속 켜져 있을 겁니다.
9. 주행 방향: 주행 방향 표시:차량 속도가 5KM/H 를 초과할 때 나타나며 W=서부, N=북부, S=남부, E=동부

## 버튼 기능:



짧게 누름(1 초 누름 )

길게 누름(3 초 누름)

### 1. M 버튼

A. 짧게 누름 (메뉴 1-10 까지 이동)

GPS 시스템으로 작동되는 전압, 고도, 이동 시간, 주행 마일리지, 시계, 100km 가속 및 위성 수를 표시하는 기능으로 전환합니다.

B. 길게 누름

(1) 해당되는 메뉴를 설정 입력 (메뉴 1-10)

(2) 설정을 저장하고 종료합니다

### 2. - 버튼

A. 짧게 누름

(1) 전원 켜기 화면이 깜박이면 약 5 초 이내에

GPS 모드로 전환합니다.

(2) RPM 아이콘 전환 방법

(3) 메뉴 또는 파라미터 값 - 설정 입력합니다.

B. 길게 누름

(1) Buzzer 를 끄고, 다시 Buzzer 를 켜다.

### 3 + 버튼

A. 짧게 누름

(1)전원이 연결되고 화면이 깜박이면 5 초 이내에 GPS 로 전환합니다.

(2)메뉴 또는 파라미터 값 +

B. 길게 누름

(1) 길게 누르면 모든 LED 표시등이 켜지면서 엔진 고장 코드를 삭제하고 다시 메인 페이지로 돌아갑니다.

### 4. 전원 버튼:

길게 누르면 꺼지고, 다시 길게 누르면 전원이 켜집니다.

### 5. 소켓 5 와 6 ( GPS 전원연결 포트)

둘 중 하나를 자유롭게 선택할 수 있습니다.

\* 동시에 2 개를 사용하지 마십시오.

## GPS 시스템(모든 차량용)

GPS 가 깜박이는 것은 위성을 찾는 중입니다.

차를 탁 트인 도로로 옮겨 주세요. 위성을 찾은 후에는 GPS 표시등이 깜박거리지 않고 정상적으로 계속 켜져 있습니다.

### 복원 설정:

전원을 분리하고 'M' 키를 길게 누른 다음 해제하지 않고, 화면에 완전히 불이 켜진 후 전원을 연결한 후 'M' 키에서 손을 떼십시오.

### 고장 코드를 삭제.

- 1.전원 연결이 되었는지를 확인하십시오.
2. '+' 키를 길게 누르면 HUD 화면이 켜지고 고장 코드가 삭제됩니다.
3. 종료하려면 '+' 키를 다시 길게 누르십시오.




### 버저 끄기/켜기


`-`버튼을 길게 누르면 버저가 꺼지고 다시 누르면 켜집니다.


### 메뉴 설정

설정 시 작동은 앞유리의 반사 이미지를 참조하십시오. 설정 메뉴(1-10)를 입력하려면 'M' 버튼을 길게 누르십시오. 메뉴가 1로 표시되고, 다음 메뉴로 이동시에는 '+' 버튼을 짧게 누르고, 매개 변수 값을 조정하려면 '+' 또는 '-' 버튼을 짧게 누릅니다. 메뉴로

돌아가려면 'M' 버튼을 짧게 누르고, 저장 및 종료하려면 'M' 버튼을 길게 누르십시오.

메뉴	기능	조정	설 명	기본값	설 정 화 면
1	속도	50-150	속도가 정확하지 않을 때 조정하십시오. 예를 들어 HUD는 100KM / H를 표시하고, 계기판은 105KM / H를 표시하면, 파라미터 값은 102로 조정하십시오.	107	
2	과속경보	30-250	과속경보는 150KM/H이며, 사용자가 자유롭게 이 값을 설정할 수 있습니다	150	
3	전압경보	0-15.0	전압 경보는 10V이며 사용자가 자유롭게 이 값을 설정가능합니다	10.0	

4	피로운행 알림	1.0-8. 0	연속 주행 후 기본값인 4.0 시간을 초과하면 경보가 울립니다.	4.0 0	
5	밝기조정	0-11	0 = 자동 감광 모드, 1-11 = 수동 조정	0	
6	속도단위	0-1	0=KM/H 1=MPH	0	
7	차단전압	0-15.0	종료되지 않는 경우 전압을 13.2V 로 조정하십시오	0	
8	차단시간	5-300	브레이크 밟은후 20 초 후에 차단합니다. 180 으로 설정시 180 초 후에 연료를 차단합니다	20	
9	시간설정	00:00- 23:00	시간 조정, 지역 시간 선택, 위성 검색 후 현지 시간으로 직접 조정 가능합니다.		

10	설정초기화	0-1	기본값은 0 입니다.. 1 로 설정하면 초기화되고, 'M' 키를 5 초간 눌러 저장하고 종료하십시오.	0 1	
----	-------	-----	--	--------	---

## 경고 알림:

일주일 이상 운전하지 않으면 HUD 의 전원을 분리해 주십시오. 일반적으로 카 배터리의 대기 시간은 1 개월이며, 차량 상태에 따라 대기시간이 차이가 있어 장시간 사용하지 않을 때는 HUD 의 전원을 뽑아두는 것이 좋습니다.

## GPS FAQ:

1. 화면에 아무런 표시가 없고 전원도 들어오지 않습니다 . 인터페이스의 전원이 꺼져 있거나 연결이 느슨한지 확인한 후 여러 번 빼서 다시 꽂거나 케이블을 교체해 보십시오,
2. 속도가 표시되지 않습니다.

GPS 가 탐지되지 않으면 위성을 찾는 중이므로 차를 탁트인 도로로 옮겨 주세요. 위성이 발견되면 GPS 표시등이 켜지고 정상적으로 사용할 수 있습니다..



### 3. 주행 중 자동으로 켜거나 끌수 없습니다.

'M' 키를 5 초간 길게 누르고 설정 메뉴로 들어가 '+' 키를 짧게 눌러 항목 7 로 이동후, 매개 변수 값 전압을 13.0V 또는 12.8-12.5 로 조정하십시오.

해결되지 않으면 USB 케이블을 사용하여 자동차의 USB 포트에 연결해 보십시오..

### 4. 부정확한 속도

전원이 켜지면 메뉴 옵션으로 들어가려면 'M' 키를 5 초간 길게 누르면 메뉴 1 이 표시됩니다. 'M' 키를 짧게 눌러 파라미터 값 107 을 입력하고, 숫자가 깜박이면 파라미터 값을 미세 조정합니다.

(자동차 계기판에는 100KM/H 가 표시되고 HUD 에는 105KM/H가 표시되면 '-' 키를 통해 102로 매개변수 값을 조정 한 후 'M' 키를 5 초간 길게 눌러 종료합니다.)

### 5. 부정확한 위성 시간

M 키를 5 초간 누르고 '+' 키를 짧게 누르면서 항목 9 로 이동합니다. 다시 '+' 키를 짧게 눌러 로컬 시간대를 선택합니다. HUD 가 위성 신호를 찾으면 현지 시간으로 조정하십시오. 조정 후 'M' 키를 2 초간 눌러 저장하고 종료합니다.

## 6. 주행 방향이 잘못 표시됩니다.

주행속도가 5KM/H 이상부터 정상동작 합니다.

## 7. 차가 멈춘 후에도 속도표시가 계속 켜져 있습니다.

지하주차장과 터널, 고가도로 등과 같은 장애물이 있을 경우 신호가 불안정해지고 GPS 수신이 약하여 동작이 안될 수 있습니다. 열린 도로로 차를 몰고 가십시오. GPS 가 탐지되면 정상으로 동작 될 것입니다..

## 8. 위성 수 확인

차량 속도, 전압, 위성 수(일반적으로 5 개 이상의 위성을 표시할 수 있음)를 전환하려면 'M' 키를 짧게 누르십시오.

## 9. 차량 정지 후 자동으로 꺼지지 않습니다.

운행을 멈춘 후 5 분이 지나도록 HUD 가 꺼지지 않는다면 차단전압 설정 (7 번 메뉴)을 13.5V 로 조정하십시오